

低温でもすぐ固まる床補修材

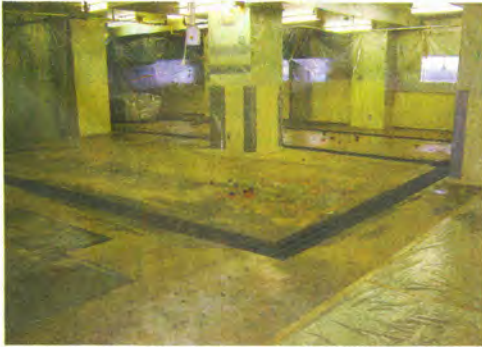
シー・ティー・ジャパン

冷凍庫、加工場に最適

「ペイブメント」シリーズ FR 新発売

シー・ティー・ジャパン(東京都港区、電03・5765・5151)は、低温下でコンクリート床が補修できる超超速硬性コンクリート補修材「ペイブメント」シリーズを拡充した。昨年12月から販売開始の「ペイブメントFR」は従来の利点を残しながら、施工性を大幅に向上。温度管理の必要がなく、通常のモルタルと同様に扱えることができる。

無害無臭・安全安心



無害無臭で安全安心。すぐに固まる(写真は施工前)



低温でも固まるため冷凍倉庫内でも施工可能(写真は冷凍倉庫出入り口・施工後)



食品加工場、ホテルの厨房でも採用実績多数(着色もできる)

「ペイブメント」シリーズ新発売の「FR」は気温15度の環境下で約15分は無害無臭で固まり、低温(室温)マイナス25度までの心配がなく、低温でも短時間で固まるため、冷凍・冷蔵倉庫や冬期の食品関連施設の補修に最も適した。冷たい床に水を加えて、冷たい床を柔らかくし、食品関連施設の補修に最も適した。冷たい床に水を加えて、冷たい床を柔らかくし、食品関連施設の補修に最も適した。冷たい床に水を加えて、冷たい床を柔らかくし、食品関連施設の補修に最も適した。

「ペイブメント」シリーズは、従来の「FR」よりも固まる速さが速く、施工性が向上。温度管理の必要がなく、通常のモルタルと同様に扱えることができる。

「ペイブメント」シリーズは、従来の「FR」よりも固まる速さが速く、施工性が向上。温度管理の必要がなく、通常のモルタルと同様に扱えることができる。

ペイブメントFRの強みはこれだ!

セメント系・樹脂系の問題点克服

採用先

- 無害無臭で安全安心
- 水を加えて3分間練り混ぜるだけ
- 25℃~+25℃で施工可能
- 施工が簡単
- モルタル同様にコテ仕上げ可能

- 冷凍倉庫
- 加工場
- 荷さばき場
- 漁港
- 市場
- 厨房
- ホテル(ホテルなど)
- 空港・道路

加工場、冷凍庫稼働止めずに施工

食品業界で「安全・安心」の取組が進む中、加工場や厨房(ちゅうほ)では床の水はけの改善などが欠かせない。ペイブメントは小規模な補修であれば、作業開始から1時間半ほどで作業が終了。ホテルや厨房、加工場の床補修にも適している。

詳しい資料やDVD、ビデオを見たい人、無料サンプルで自分で試したい人、同社による実際の補修現場を見たい人を電話やホームページ(Url: http://www.ceratechjapan.com)で受け付けています。同商品の販売代理店も募集中です。

冷凍・冷蔵倉庫の床面補修材の決定版 ペイブメントFR

2008年12月より絶賛発売中
先着100名様に、無料サンプル進展中!
まずはお試しください

(株)シー・ティー・ジャパン
〒105-0014 東京都港区芝2-6-3 三宅ビル7階
TEL:03-5765-5151 FAX:03-5765-3350
Email: info@ceratechjapan.com
<http://www.ceratechjapan.com/>